



中国总部

- 江苏省常熟市沙家浜腾晖路1号
- Email: sales@talesun.com
- Tel: +86 512 8235 5888

泰国

- 17th Floor Unit 1705-1707 Empire Tower, 1 South Sathorn Road, Sathorn, Bangkok, Thailand
- Email: sales_asia@talesun.com
- Tel: +662 026 3688

巴西

- Av. Eng. Luis Carlos Berrini, 550-11^o andar–Cidade Monções–São Paulo, Brazil
- Email: sales_latam@talesun.com
- Tel: +55 114 5063 010

法国

- 2405, Route des Dolines–06560 Sophia Antipolis, France
- Email: sales_eu@talesun.com
- Tel: +33 489 8292 78

德国

- Central Tower Munich, Landsberger Strasse 110, 80339 Munich, Germany
- Email: sales_eu@talesun.com
- Tel: +49 891 8917 70

美国

- 99 S. Almaden Blvd. Suite 600 San Jose, CA 95113
- Email: sales_us@talesun.com
- Tel: +1 669 231 8899

土耳其

- Esentepe Mah. Büyükdere Caddesi N. 191 ApaGiz Plaza Kat: 23 D: 44–Şişli 34330 İstanbul, Turkey
- Email: sales_turkey@talesun.com
- Tel: +90 536 260 89 28

英国

- 42, Upper Berkeley Street, London, United Kingdom
- Email: sales_eu@talesun.com
- Tel: +44 203 7526 516

日本

- 6F, 3-22-1, Toranomom, Minato-ku, Tokyo, Japan
- Email: sales_japan@talesun.com
- Tel: +81 357 3334 98

澳大利亚

- Level 2, 201 Sussex Street Sydney, NSW 2000 Australia
- Email: sales_australia@talesun.com
- Tel: +61 421 4327 37

www.talesun.com



202104CN

腾晖光伏 项目集锦



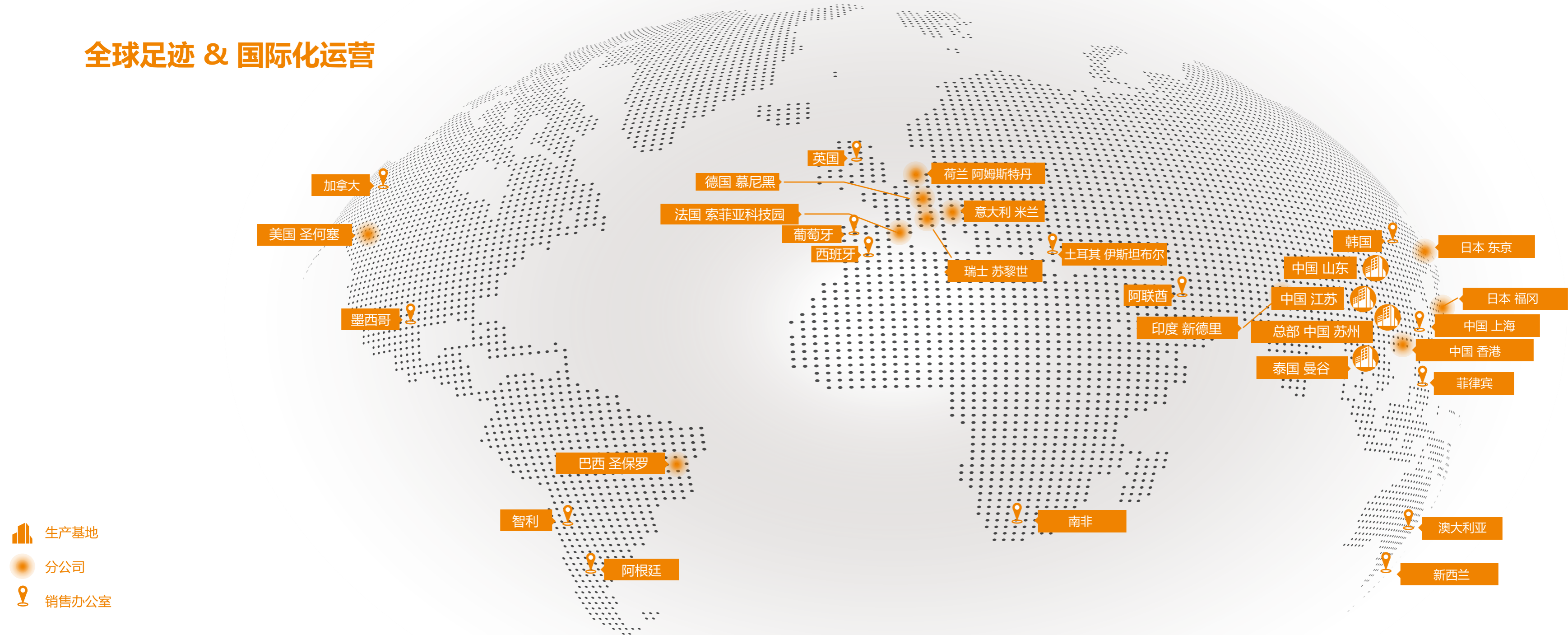
关于腾晖

腾晖光伏技术有限公司成立于2010年，是中利集团全资下属子公司。通过10多年的创新发展，腾晖成为了全球前十大光伏制造商、国内最大的光伏电站开发商之一、中国光伏制造商一级领跑者企业。目前，腾晖制造年产能已扩展到12GW光伏单晶高效电池和13GW光伏高效组件。

腾晖下设腾晖新能源电力技术有限公司，具有光伏电站设计、EPC承建、运维管理等各类资质证书，具备新能源电力整体解决方案的创新技术。公司在2015年创新推出的“智能光伏+科技农业、贫困村光伏农场”，成为全球太阳能电力行业的领跑者，在海内外累计开发建设光伏电站项目达7.5GW以上。随着公司生产技术的不断进步，光伏制造成本已具备国内平价上网条件，腾晖有能力与信心满足国内外新一轮太阳能电力发展的需求以及整体解决方案。未来十年，全球新能源电力发展具有更大的市场空间，腾晖光伏愿意与国内外同行结盟合作、与国企央企在海外及国内光伏平价项目的合作共盈共同发展，为全球绿色环保新能源电力发展作出新的贡献。

更多信息，请访问 <http://www.talesun.com>

全球足迹 & 国际化运营



315 MW

项目地址：阿根廷，胡胡伊省

项目类型：地面电站

组件规格：TP672P



97 MW

项目地址：美国，加利福尼亚

项目类型：地面电站

组件规格：TP672P





65 MW

项目地址：墨西哥，华雷斯
项目类型：地面电站
组件规格：TP672P



145 kW

项目地址：美国，新泽西
项目类型：屋顶电站
组件规格：TP660P



13 MW

项目地址：英国，林肯郡
项目类型：地面电站

项目地址：德国，柏林
项目类型：地面电站

20 MW



2 MW

项目地址：法国南部
项目类型：地面电站



项目地址：意大利，卡拉布里亚
项目类型：地面电站

24 MW



14 MW

项目地址：英国，惠特彻奇
项目类型：地面电站

12 MW

项目地址：英国，埃塞克斯
项目类型：地面电站



5.5 MW

项目地址：乌克兰，勒佩卡
项目类型：地面电站
组件规格：TP672P

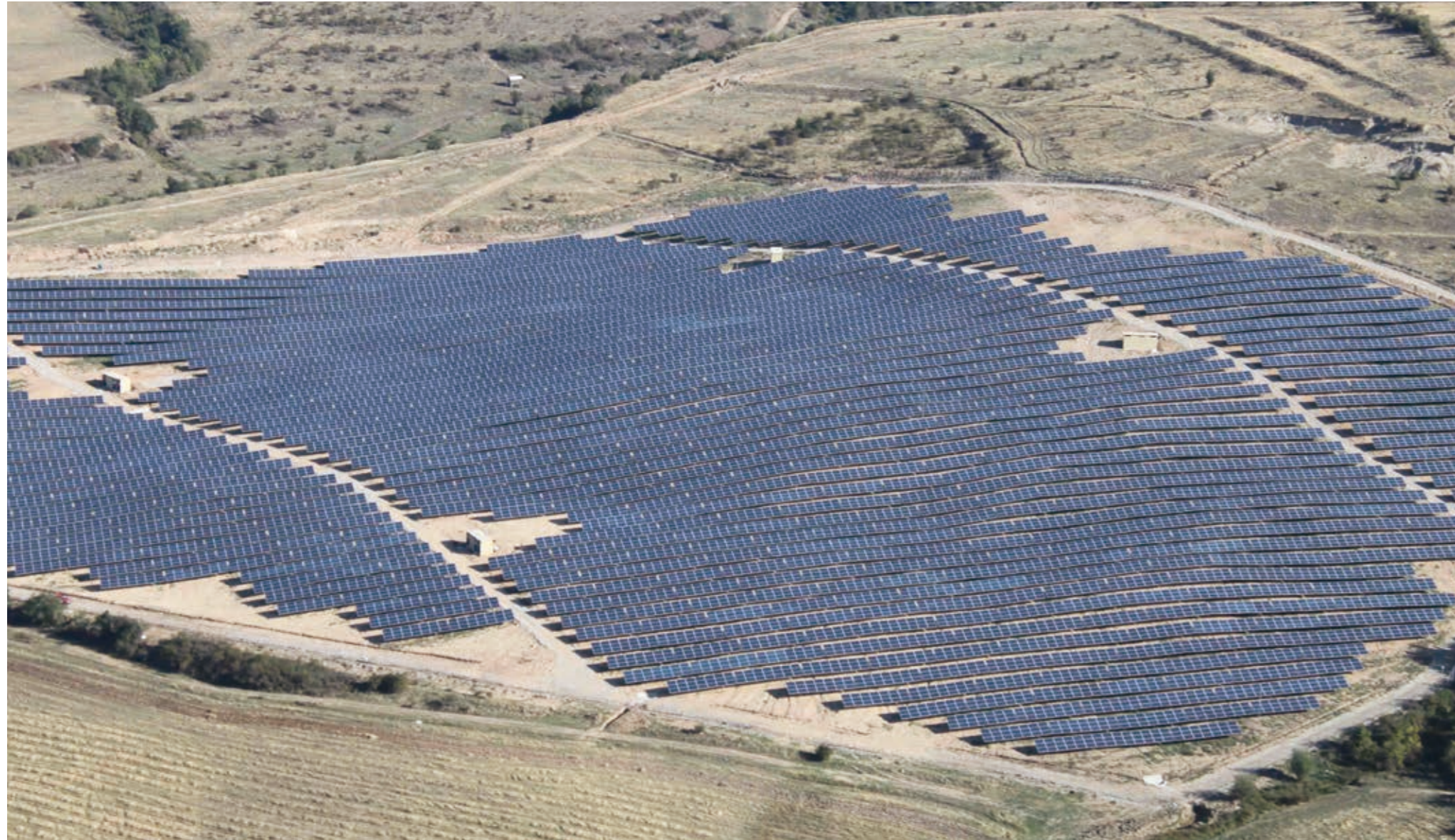
99.8 MW

项目地址：比利时, 林堡

项目类型：地面电站

组件规格：TP672P





5.5 MW 项目地址：保加利亚，萨帕雷沃
项目类型：地面电站

项目地址：乌克兰，托克马克
项目类型：地面电站 **11 MW**



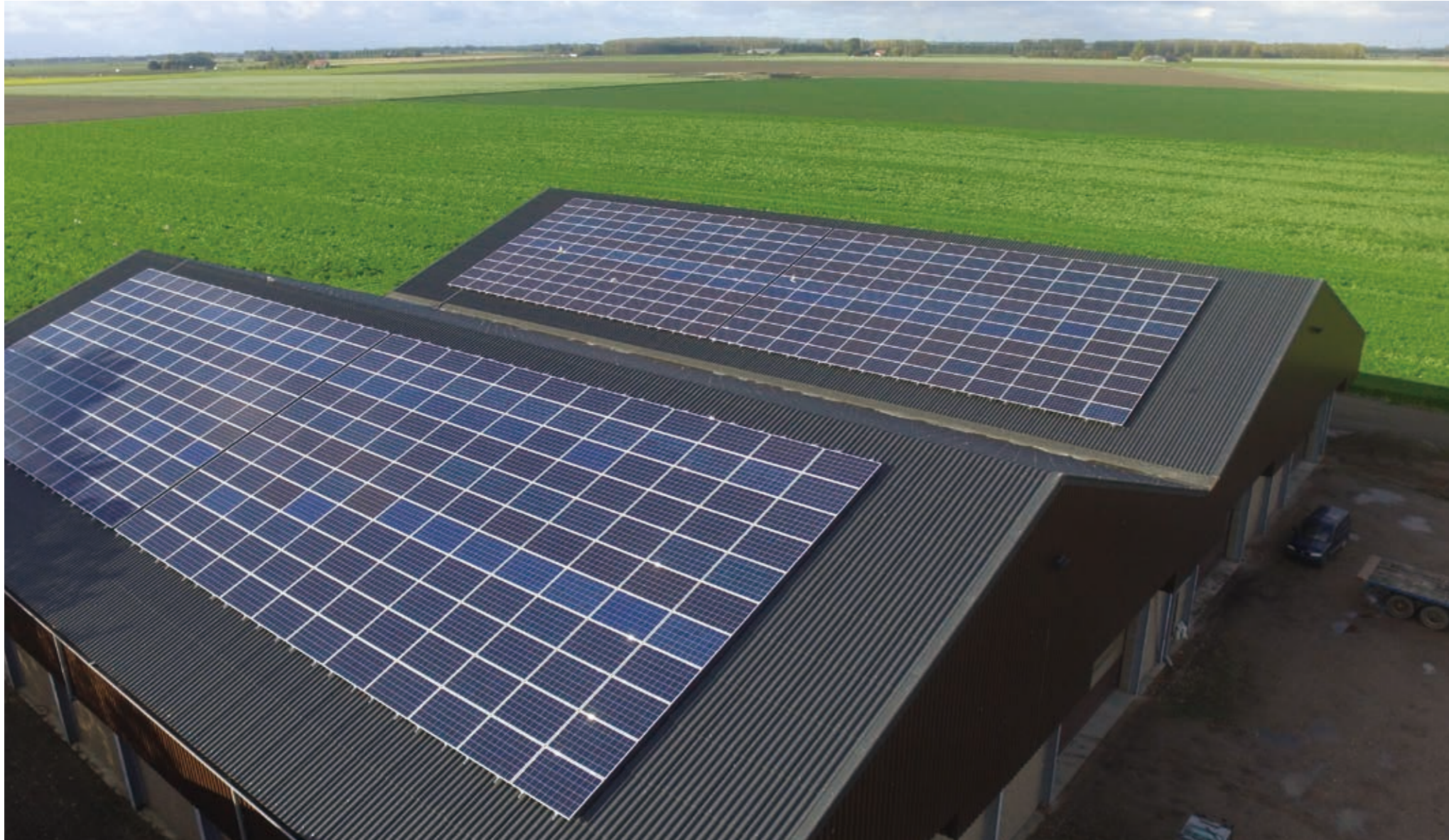
2.2 MW

项目地址：德国，诺德霍恩
项目类型：屋顶项目



项目地址：瑞士，邦维拉斯
项目类型：屋顶项目

7.2 MW



327 kW 项目地址：荷兰，纽尤汤奇
项目类型：屋顶项目

项目地址：荷兰，格罗尼根
项目类型：屋顶项目 **829 kW**



30 MW

项目地址：印度，马哈拉施特拉
项目类型：地面电站

70 MW

项目地址：泰国，萨卡奥
项目类型：地面电站



1.75 MW

项目地址：泰国，曼谷
项目类型：光伏农场



项目地址：泰国，清迈
项目类型：地面电站

15 MW



825 kW

项目地址：日本，南相马
项目类型：光伏农场



项目地址：日本，山鹿
项目类型：地面电站

3.5 MW



274.2 kW 项目地址：日本，岐阜
项目类型：光伏农场

项目地址：日本，福冈
项目类型：屋顶项目 **45.9 kW**



9.8 MW

项目地址：泰国，罗勇工业园
项目类型：屋顶项目

100 MW

项目地址：中国，甘肃

项目类型：地面电站

组件规格：TP672P





30 MW 项目地址：中国，包头
项目类型：地面电站

项目地址：中国，金昌
项目类型：地面电站 **100 MW**



9.8 MW

项目地址：中国，常熟
项目类型：万农项目
组件规格：TP660P



9.8 MW

项目地址：中国，常熟
项目类型：光伏停车场项目
组件规格：TP672P